



# Fonctionnalités



Solution **Cloud**

Solution **Réseau**

Solution **Monoposte**

# Sommaire

## 1. Cycle de la gestion commerciale

## 2. Fonctionnalités

1. Relations professionnelles
2. Articles
3. Stocks
4. Affaires
5. Ventes
6. Achats
7. Statistiques
8. Outils
9. Paramétrages

## 3. Options

1. Lien site de E-commerce
2. Comptabilité
3. Module agro-alimentaire
4. Spécificités agro-alimentaires
5. Spécificités agro-alimentaire Stock & Traçabilité
6. Module Marchandises / Commerciaux
7. Notes de frais
8. Module Point de vente
9. Planning et organisation
10. Gestion documentaire

## 4. Captures d'écran

# 1. Cycle de la gestion commerciale

Relation client	Gestion commerciale	Gestion des stocks	Organisation	Statistiques
Suivi client	Devis et suivi	Gestion des articles	Planning	Chiffre d'affaire
Emailing	Bon de préparation	Suivi des stocks	Suivi des tâches	Reporting
	Facturation	Entrée et sortie des stocks		Suivi des commandes
	Suivi règlement	Stock prévisionnel		

| Willog Terroir, votre meilleur partenaire pour **gagner** en **temps** et en **organisation**

## Options

Relation client	Gestion des articles	Gestion des stocks	Gestion commerciale	Gestion des stocks
Listes tarifaires	Droit d'alcool	Gestion des lots	Ecritures comptables	Gestion des nomenclatures
Référencement produits	Prix de vente et d'achat par volume	Zones de stockage	Prop. Commande fournisseur	Gestion du plan de fabrication
RFA	Multi fournisseur	Traçabilité – historique des lots	Enregistrement automatique de BL	Calcul automatique des besoins
Gestion des codes-barres client	Gestion de la gamme	Edition des étiquettes code-barres		Gestion des bons de fabrications

## 2. Fonctionnalités

### 1. Relations professionnelles

1. Suivi des sociétés / organisme en nombre illimité
2. Filtrage de la liste
3. Impression liste des sociétés
4. Import de la liste des sociétés sous format Excel
5. Exports vers Excel, Word, CSV...
6. Gestion des clients favoris
7. Recherche sur les sociétés ou sur les contacts
8. Visualisation de l'historique de relations commerciales
9. Gestion des centrales
10. Un taux de remise par défaut par client
11. Gestion de l'exonération de TVA
12. Gestion des délais de livraison fournisseurs
13. Paramétrage par client et fournisseur du franco de port, du montant des frais de port.
14. Gestion des documents rattachés à une société (Word, PDF, image)
15. Adresses de livraison multiples, avec contacts spécifiques
16. Adresses de facturation multiples,
17. Liste des devis, affaires, factures d'une société
18. Liste des tâches attachées à la société
19. Gestion multi contact pour une société
20. Gestion multi société pour un contact
21. Gestion des coordonnées professionnelles et personnelles pour les contacts

### 2. Articles

1. Gestion de produits pouvant être répartis en catégories / sous catégories
2. Prix de vente HT , TTC, par marge (montant ou %)
3. Prix unitaire par lot
4. Gestion des articles liés
5. Gestion des gencode
6. Spécificité des comptes de vente
7. Archiver un produit
8. Gestion d'une photo ou de documents attachés au produit
9. Gestion des listes tarifaires
10. Gestion des poids brut et net.
11. Gestion du nombre de décimales par article

### 3. Stocks

1. Edition du stock, des mouvements
2. Saisie des entrées et sorties de stocks
3. Visualisation du stock avec le détail des entrées et sorties par période.
4. Assistant d'inventaire
5. Historique des écarts
6. Mouvement automatique pour rééquilibrer les stocks
7. Valorisation de l'inventaire
8. Affichage du stock prévisionnel
9. Gestion du seuil de réapprovisionnement
10. Gestion de la quantité économique de réapprovisionnement (proposé lors d'un achat)
11. Valorisation du stock

### 4. Affaires

1. Gestion des documents attachés à une affaire (Word, Excel, image, PDF...)
2. Affectation de ressources internes et externes à une affaire
3. Historique de toutes les actions attachées à une affaire
4. Affectation de frais et d'achats à une affaire
5. Rédaction de synthèses sur l'affaire
6. Visualisation du bilan financier de l'affaire (ventes – (achats + frais) avec gestion des droits de visualisation.
7. Gestion des droits utilisateurs sur les clients (modification & visualisation)

### 5. Ventes

1. Création rapide : de devis, commandes, bons de livraisons & factures
14. Dématérialisation des ventes : envoi automatique des documents de vente par email

2. Gestion du cycle de vente détaillé (du devis au règlement)
3. Possibilité de gérer une validation des devis par un responsable des ventes
4. Avertissement des ventes à perte
5. Gestion du nombre de décimales pour les quantités et les tarifs,
6. Alarme pour les devis sans réponse client en fin de validité
7. Gestion des relances clients,
8. Bon de livraison avec livraisons complètes ou partielles,
9. Création de factures multiples (Facturation de bons de livraison pour un client, sur des commandes différentes),
10. Gestion des règlements sur facture simple et multiple,
11. Gestion de la date d'envoi d'une facture
12. Alarme sur les retards de paiement,
13. Affectation de commentaire pour une ligne d'article (3 commentaires possible, texte ou image),

## 6. Achats

1. Gestion du cycle d'achats (de la demande au paiement) avec validation de la demande,
2. Gestion d'achat sur des articles qui ne sont pas en stock,

## 7. Statistiques

1. Tableau de bord regroupant l'ensemble des devis et commandes en cours,
2. Outil de simulation de signature devis par le client

## 8. Outils

1. Edition d'étiquettes (code barre produit et adresse clients)
2. E-mailing / publipostage,
3. Ajout d'une Action : Envoi de courrier, d'email, prise de rendez-vous, prise d'appel, ajout d'une note, ajout d'une tâche

## 9. Paramétrages

1. Paramétrage des informations de la société (adresse, logo, pied de page, dispositions légales)
2. Exercice comptable
3. Gestion des cofinancements : facturation par organisme payeur
4. Impression multi-factures
5. RIB, IBAN, Swift
6. Personnalisation de la numérotation des documents commerciaux

15. Affichage ou non du prix de l'article,
16. Paramétrage de l'affichage des articles dans les impressions,
17. Création d'acompte et règlement.
18. Impression multiple des devis, commandes, BL, factures, avoirs
19. Gestion des devises - visualisation et impression possible des documents dans la devise du client
20. Affichage du taux de marge en saisie de document
21. Relance semi-automatique des factures en retard de règlement.
22. Information sur le nombre de relances effectuées pour une facture
23. Observation sur une relance.
24. Paramétrage du texte de la relance

3. Ajout de fichiers joints.
4. Gestion du nombre de décimales pour les quantités et les tarifs,

3. Encaissements / Décaissements
4. Chiffre d'affaire par article, catégorie

4. Prise d'appel : recherche de la société et du contact
5. Prise d'appel : création, rapide d'un rappel
6. Historique des appels pour une période
7. Impression de courriers personnalisés
8. Envoi d'email : format simple ou HTML avec PJ
9. Gestion des modèles d'email

7. Historiques sur tous les documents administratifs
8. Gestion multi RIB par entité
9. Gestion des relances clients
10. Gestion des droits par utilisateur, par groupe et par module
11. Gestion des sauvegardes

## 3. Options

### 1. Lien site de E-Commerce

1. Récupération des commandes internet
2. Gestion des délais de règlement
3. Envoi d'email pour confirmer l'expédition de la commande (joindre la facture)
4. Envoi d'email pour confirmer la réception des produits attendus
5. Export des informations sur les commandes pour l'impression des étiquettes des colis (en lien avec le logiciel Expeditor de La Poste)
6. Paramétrage de l'accès à la base MySQL
7. Gestion des transporteurs avec suivi par internet

### 2. Module Comptabilité

1. Plan comptable général
2. Import / export du PCG
3. Gestion des journaux auxiliaires
4. Génération des écritures comptable des factures
5. Saisie des règlements et génération des écritures
6. Export des écritures dans un fichier csv (pour un import dans un logiciel de comptabilité)
7. Balance et interrogation des comptes

### 3. Module agro-alimentaire

1. Facturation des droits d'alcool, taxes sucres, taxes Cnam
2. Traçabilité
3. Edition du livre de régie
4. Impression DSA DAA
5. Saisie du n° du DSA sur les factures
6. Création de panier
7. Gestion des listes tarifaires clients
8. Gestion du référencement produit
9. Création de liste tarifaire publique
10. Création de liste tarifaire client
11. Validation des listes tarifaires
12. Application d'un pourcentage d'augmentation sur une liste tarifaire
13. Création de liste tarifaire modèle
14. Duplication de liste tarifaire
15. Gestion de grille « à renégocier » qui ne bénéficieront d'aucune augmentation

### 4. Spécificités agro-alimentaire

1. Gestion des préparations de commande (étape avant la livraison)
2. Gestion des reliquats pour une commande (livraison partielle, les reliquats pourront être livré par la suite ou pas)
3. Proposition de commande d'achat en fonction du stock et de la quantité minimum définie
4. Gestion des réceptions partielles
5. Agenda de livraison
6. Extraction de rentabilité par rapport à un tarif client et comparaison avec les tarifs boutique
7. Impression du bon de prépa trié par zone
8. Edition des étiquettes palette
9. Gestion de liste tarifaire par catégorie de client
10. Gestion des RFA client avec édition d'un avoir en fin d'année
11. Saisie des factures en TTC ou HT en fonction du client
12. Gestion des clients exonérés de TVA
13. Statistique RFA déduite ou non

### 5. Spécificités agro-alimentaire Stock & Traçabilité

1. Mouvement des stocks automatique à la livraison / réception
2. Gestion des zones de stockage et des dépôts
3. Liste des articles en stocks avec les informations de livraison / réception prévisionnelles et les commandes client / fournisseurs en attente de livraison
4. Gestion des inventaires : articles triés par zone
9. Historiques du mouvement des lots
10. Affichage du stock à une date antérieure
11. Recherche des lots
12. Gestion de la traçabilité : gestion des lots en réception et livraisons
13. Liste des lots avec filtre sur les DLUO / DLC
14. Gestion de production de panier
15. Création de produits « composés »

5. Inventaires : valorisation en PA, PV et indication des droits (alcool, sucres, CNAM)
6. Vérifications des lots à la préparation de commande
7. Lots automatiquement proposé selon la méthode FIFO
8. Gestion des codes barre carton avec DLUO intégré

16. Nomenclature du produit avec quantité pour la production et « pertes estimée »
17. Gestion des lots lors d'une production
18. Sortie de stocks des lots des composants
19. Entrée en stock de la production

## 6. Module Merchandisers / Commerciaux

1. Gestion des référencements articles par client / centrale
2. Code couleur pour les articles en rupture
3. Gestion des OP (opérations promotionnelles)
4. Gestion des dates des OP
5. Gestion des gratuités dans les OP
6. Gestion des objectifs mensuels
7. Gestion des retours client
8. Gestion du rapport de visite
9. Envoi des rapports de visite par mail
10. Accès aux stat clients : CA par mois et objectifs, CA N et N-1
11. Gestion des droits de visualisation client (CA et marge)
12. Gestion des codes barre carton avec DLUO intégré

## 7. Notes de frais

5. Gestion des frais attachés à une affaire
6. Validation et solde des notes de frais

## 8. Module Point de vente

1. Vente en boutique
2. Remise globale ou pour un article
3. Paramétrage des produits « favoris »
4. Mise à jour des produits avec le siège
5. Gestion des cartes de fidélités
6. Stat : panier moyen
7. Journal de caisse de la journée
8. Génération des écritures comptable
9. Gestion des prix bloqués en boutique + remonté de l'information au siège
10. Transfert des ventes de la journée au siège pour Stat et Stock boutique
11. Gestion d'un stock boutique
12. Gestion des franchises : prix d'achat franchise = prix d'achat du client au siège
13. Franchise : droit de création de 10% d'articles hors ceux transférés
14. Pas de transfert de CA et d'écritures comptable pour les franchises
15. Gestion de transfert d'article entre les boutiques et/ou le siège

## 9. Planning et organisation

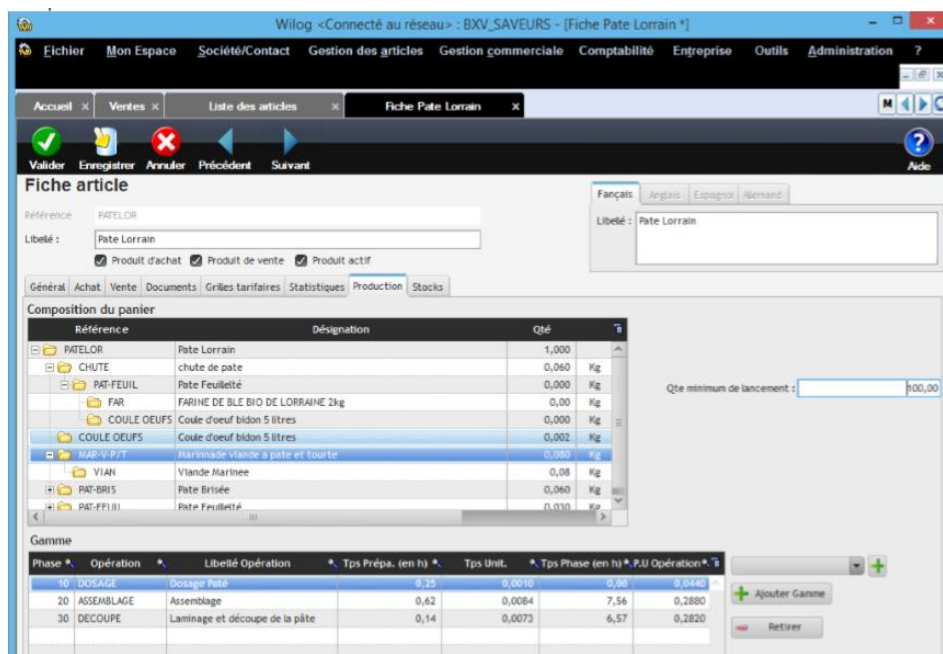
1. Prise de RDV
2. Gestion des récurrences dans un rendez-vous
3. Catégories des rendez-vous personnalisable avec couleurs
4. Notification salarié par popup et / ou mail
5. Gestion des moyens utilisés (réservations de salles de matériels)
6. Planning de type graphique modulable en journée, semaine ou mois
7. Planning affiché pour un ou plusieurs collaborateurs
8. Planning du matériel
9. Impression du planning
10. Affichage d'un agenda par collaborateur
11. Valorisation du temps passé
12. Déplacement à la souris des rendez-vous
13. Création rapide de tâche (colonne Notes) avec priorité,
14. Info-bulles avec détail des rendez-vous

## 10. Gestion documentaire

1. Gestion par arborescence
2. Imports de documents / dossiers
3. Export de documents / dossiers
4. Affichage des derniers fichiers ouverts
5. Gestion des documents favoris
6. Glisser / déposer des fichiers / dossiers

# 4. Captures d'écran

## Fiche de produit



## Fiche de commandes

### PROGRAMME DE FABRICATION PF14120000

Lignes de commande entre le 15/12/2014 et le 17/12/2014

Édité le 19/12/2014 à 16:12:58

Code B.F.	Produit / Composant	Qté	U	Client	Délaï	B.F.
BF141200001	Pate Lorrain	150	Kg		17/12/2014	
CV20141726	Pate Lorrain	150	Kg	BOUCHERE MICHEL		
BF141200001	Chute de pate	39	Kg		17/12/2014	
BF141200001	Marinée viande a pate et tourte	30	Kg		17/12/2014	
BF141200001	Pate Brisée	69	Kg		17/12/2014	
BF141200001	Pate Feuilleté	200	Kg		17/12/2014	

Observations :